



**LA SEQUÍA AGRÍCOLA DEL AÑO 2012 Y  
LA INSEGURIDAD ALIMENTARIA QUE AFECTA A FAMILIAS  
DEL DEPARTAMENTO DE CHIQUIMULA**

**AGRONOMÍA**  
**ADMINISTRACIÓN DE TIERRAS**

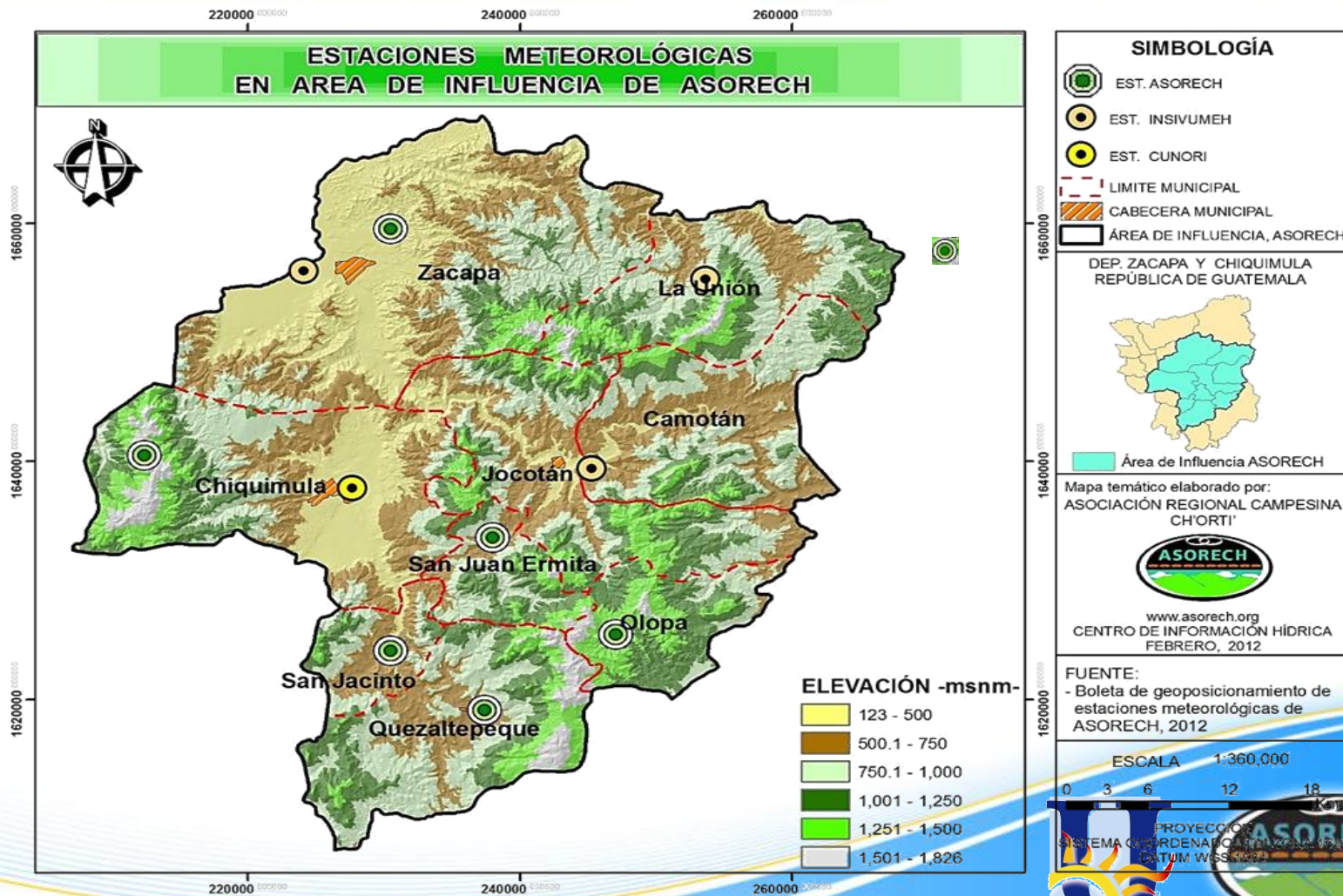


# Preocupación sobre la inseguridad alimentaria por efecto de la sequía



ASOCIACIÓN REGIONAL  
CAMPESENA CH'ORTI'

# COBERTURA DE ESTACIONES METEOROLÓGICAS



**SIMBOLOGÍA**

- EST. ASORECH
- EST. INSIVUMEH
- EST. CUNORI
- LIMITE MUNICIPAL
- CABECERA MUNICIPAL
- ÁREA DE INFLUENCIA, ASORECH

DEP. ZACAPA Y CHIQUIMULA  
REPÚBLICA DE GUATEMALA

Área de Influencia ASORECH

Mapa temático elaborado por:  
ASOCIACIÓN REGIONAL CAMPESINA  
CH'ORTI'

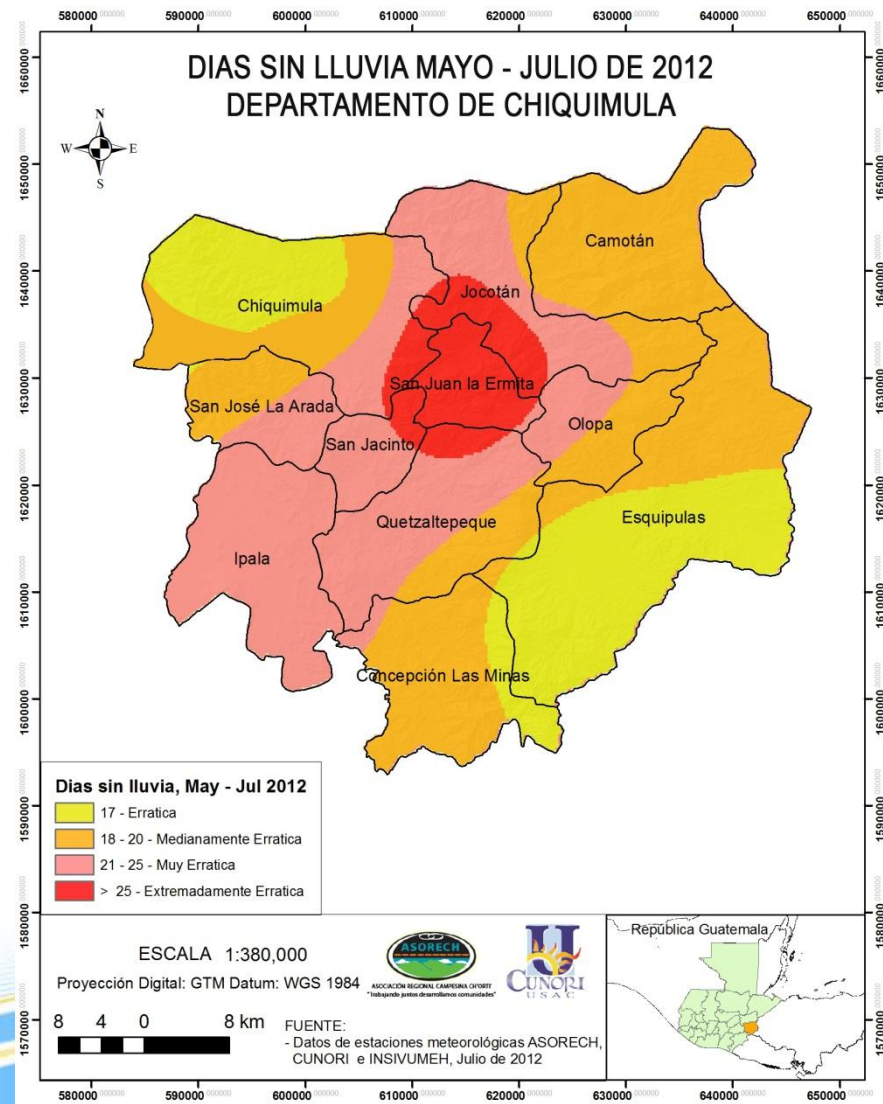
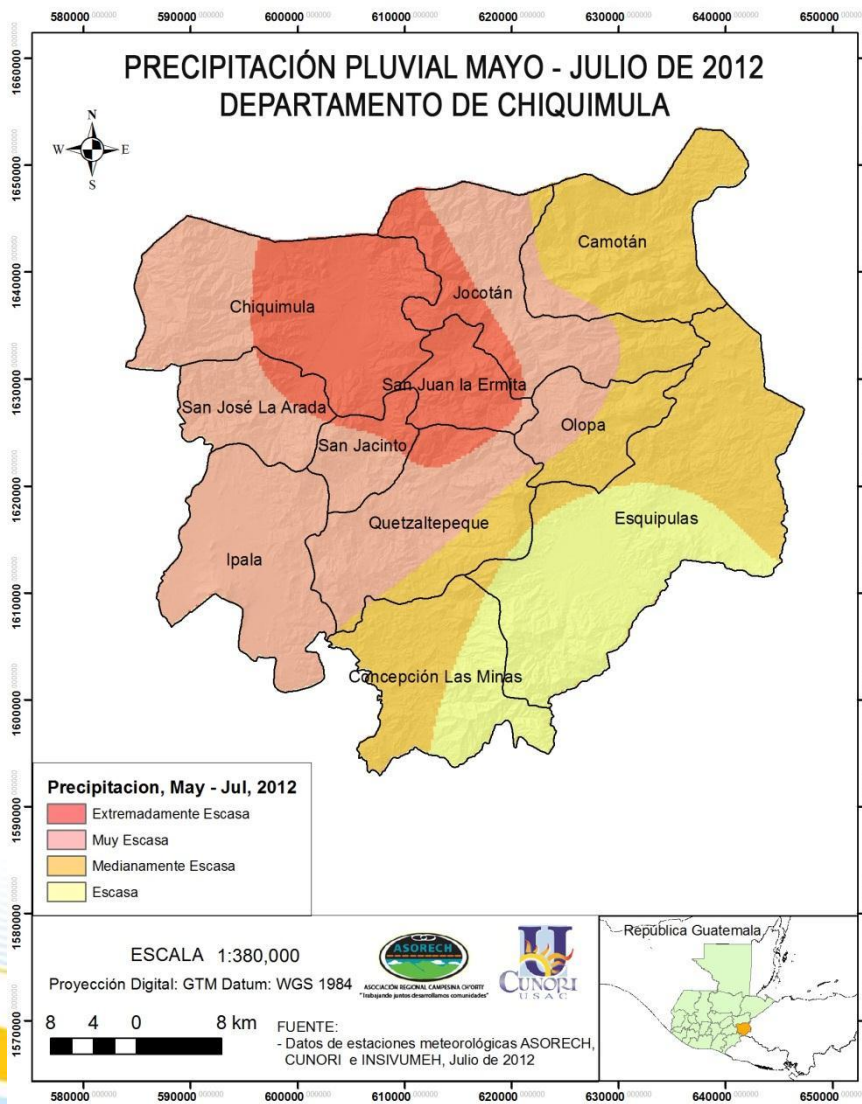
www.asorech.org  
CENTRO DE INFORMACIÓN HÍDRICA  
FEBRERO, 2012

FUENTE:  
- Boleta de geoposicionamiento de  
estaciones meteorológicas de  
ASORECH, 2012

ESCALA 1:360,000

PROYECCIÓN:  
SISTEMA COORDENADO UTM  
DATUM WGS84

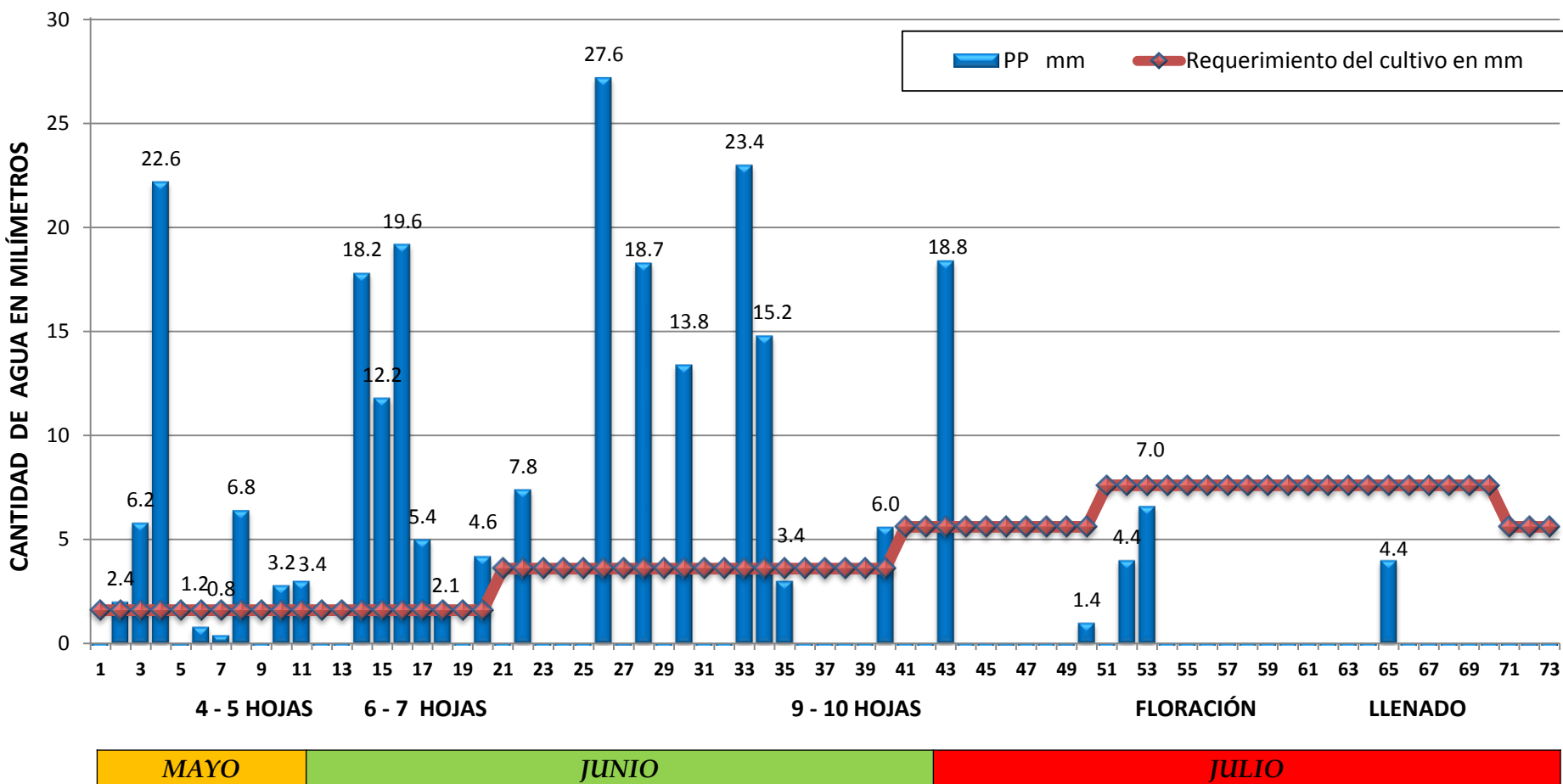
# Análisis del comportamiento de la precipitación pluvial



# Análisis de la precipitación y el desarrollo del Cultivo de Maíz



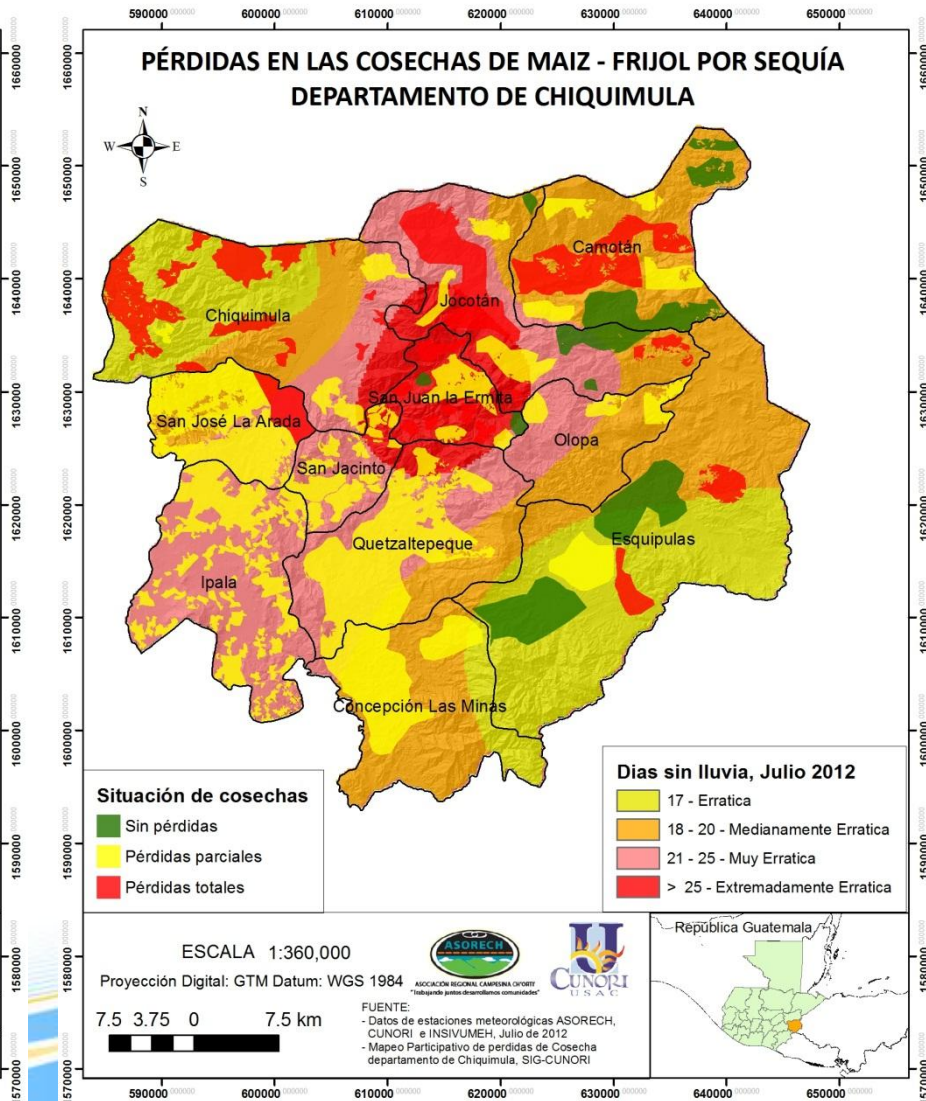
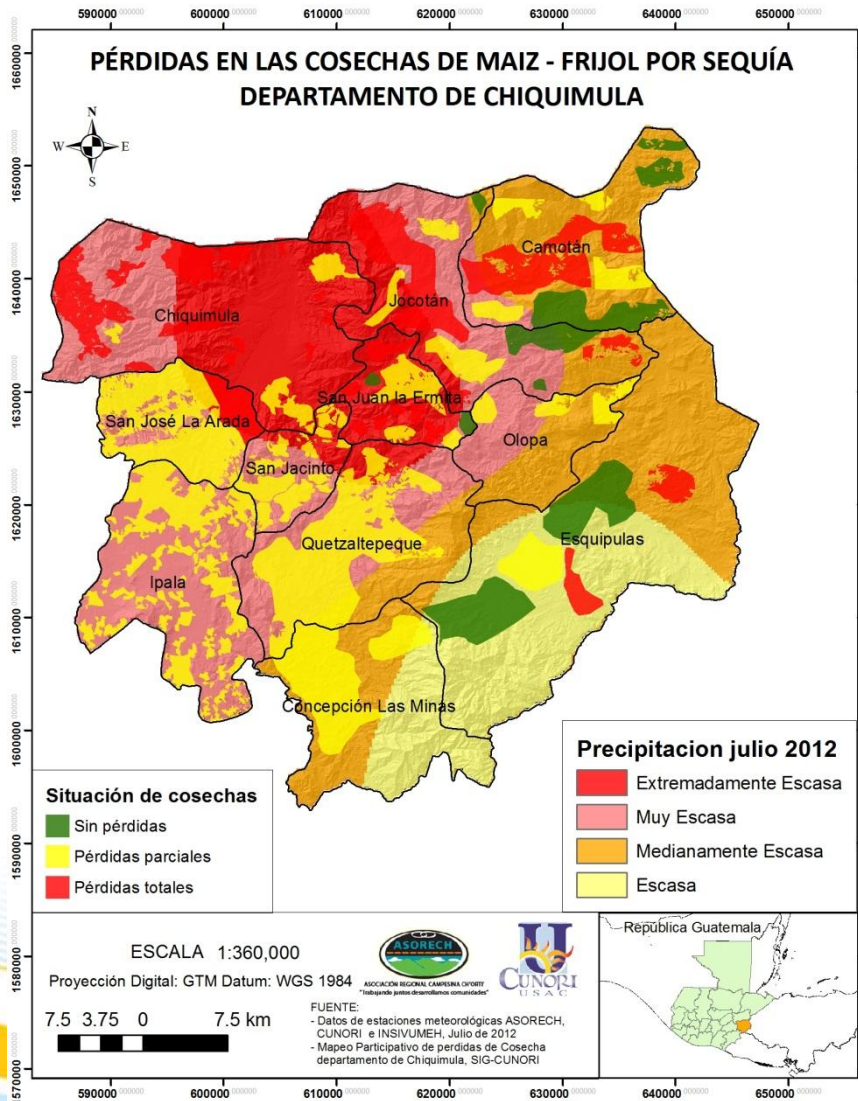
**REGISTRO CLIMÁTICO Y REQUERIMIENTO DE AGUA EN EL CULTIVO DE MAÍZ, MUNICIPIO DE SAN JUAN ERMITA 20 DE MAYO AL 31 DE JULIO DE 2012**



# Mapeo participativo



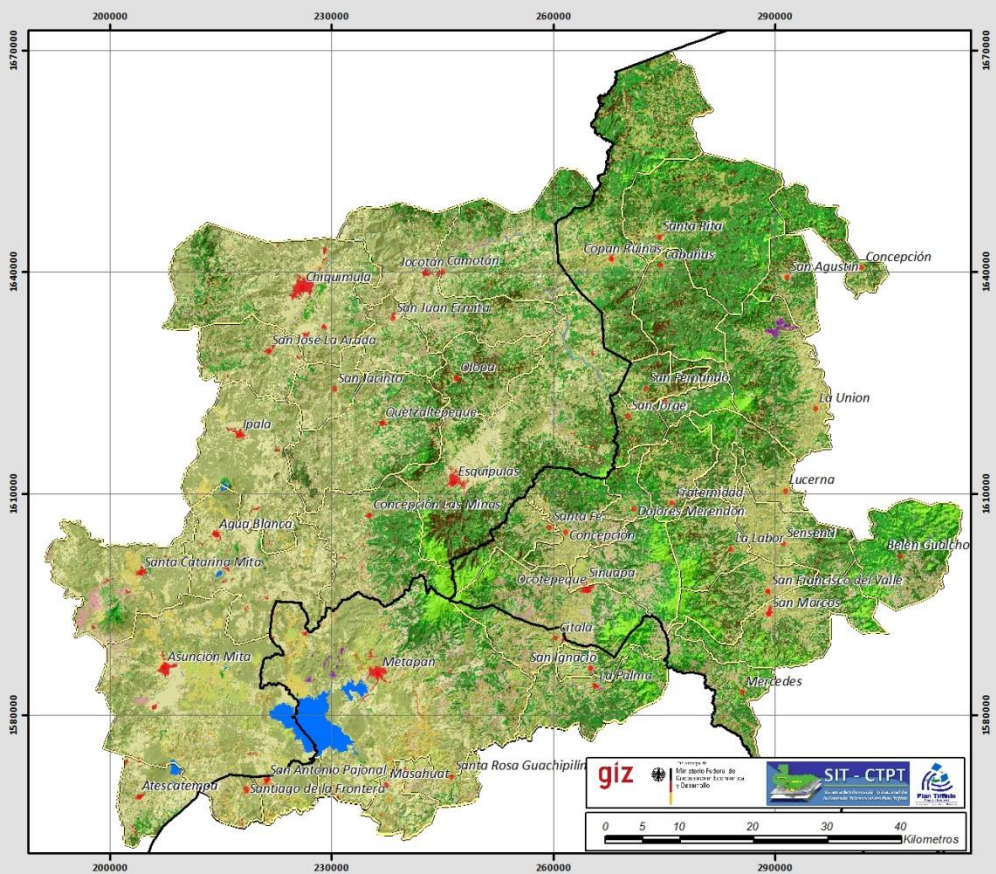
# Análisis de mapeo participativo



# Análisis de mapeo participativo



Región Trifinio Cobertura y Uso del Suelo 2010



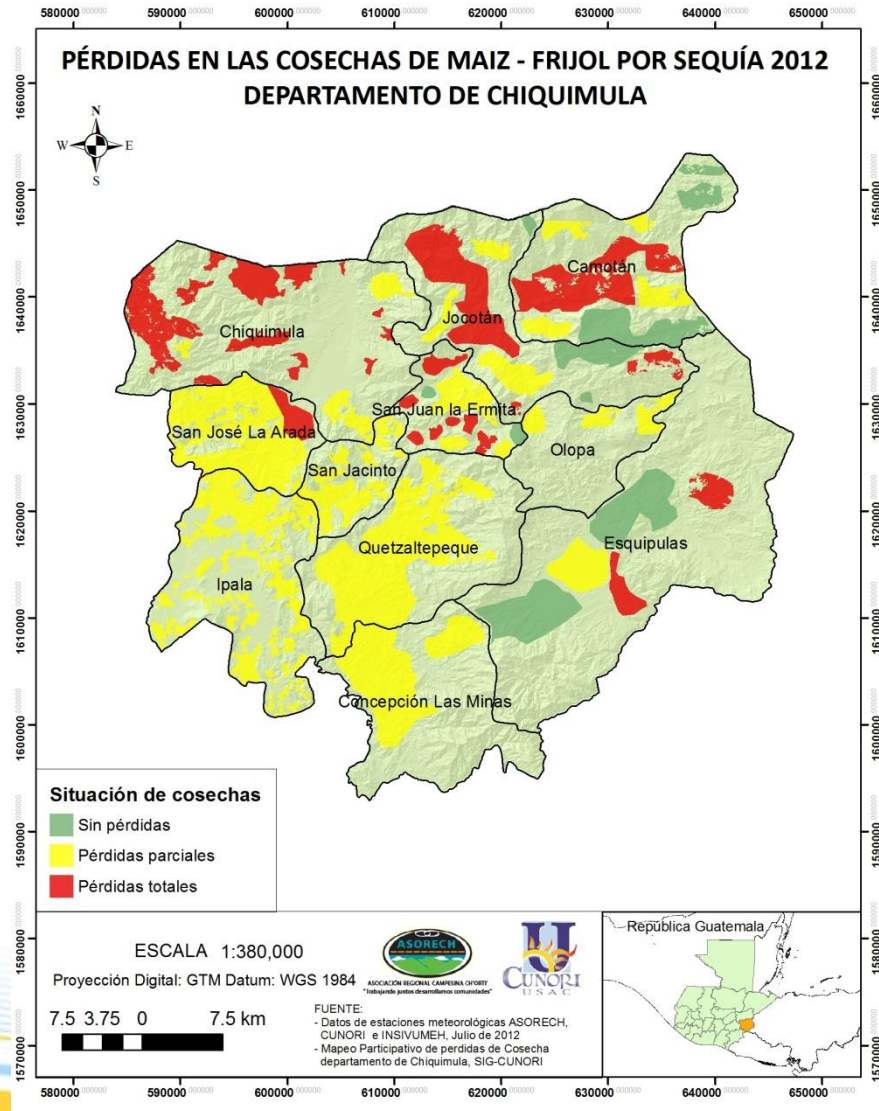
Cobertura y uso del suelo	Superficies en Ha	Superficies en Km2	Porcentaje (%)
Latifoliado	29,627.9	296.3	4.0
Coníferas	69,572.0	695.7	9.5
Mixto	145,397.1	1,454.0	19.8
Café	22,895.7	229.0	3.1
Cuerpos Agua	5,204.2	52.0	0.7
Agraforestal	9,774.3	97.7	1.3
Cult Permanentes Herba	4,106.4	41.1	0.6
Cult Permanentes Arbor	49,098.8	491.0	6.7
Granos Basicos	80,429.0	804.3	10.9
Hortalizas	1,261.0	12.6	0.2
Lava	99.6	1.0	0.0
Mineria	836.1	8.4	0.1
Cultivos Mosaicos	12,743.3	127.4	1.7
Pastos Cultivados	33,359.2	333.6	4.5
Pastos Naturales	24,011.0	240.1	3.3
Rios	535.8	5.4	0.1
Arbustos	237,285.0	2,372.9	32.3
Áreas Urbanas	3,737.2	37.4	0.5
Humedales	111.2	1.1	0.0



ASOCIACIÓN REGIONAL  
CAMPESSINA CH'ORT'



# RESULTADOS Y LINEAS DE ACCIÓN





AGRONOMÍA

ADMINISTRACIÓN DE  
TIERRAS



**Trabajando juntos,  
desarrollamos comunidades**



ASOCIACIÓN REGIONAL  
CAMPESENA CH'ORTI'